

moodo 10[®]
ITALIA

PORTOFINO

WWW.MODO10.IT

modo 10[®]
ITALIA



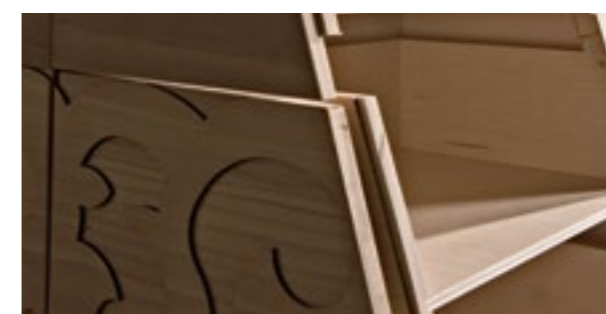
Collezione/Collection
PORTOFINO



4 Portofino
Night



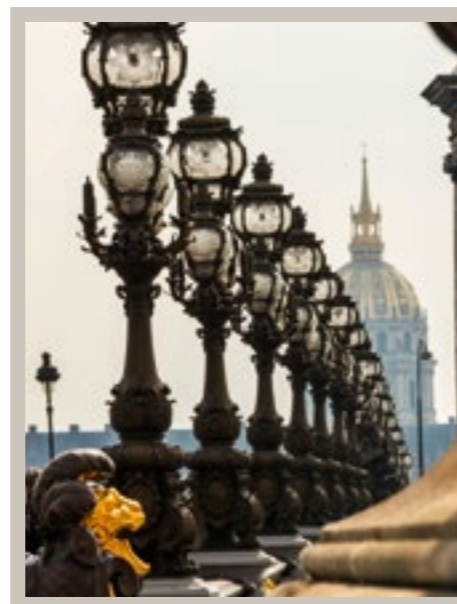
68 Portofino
Day



124 Informazioni tecniche
Technical informations

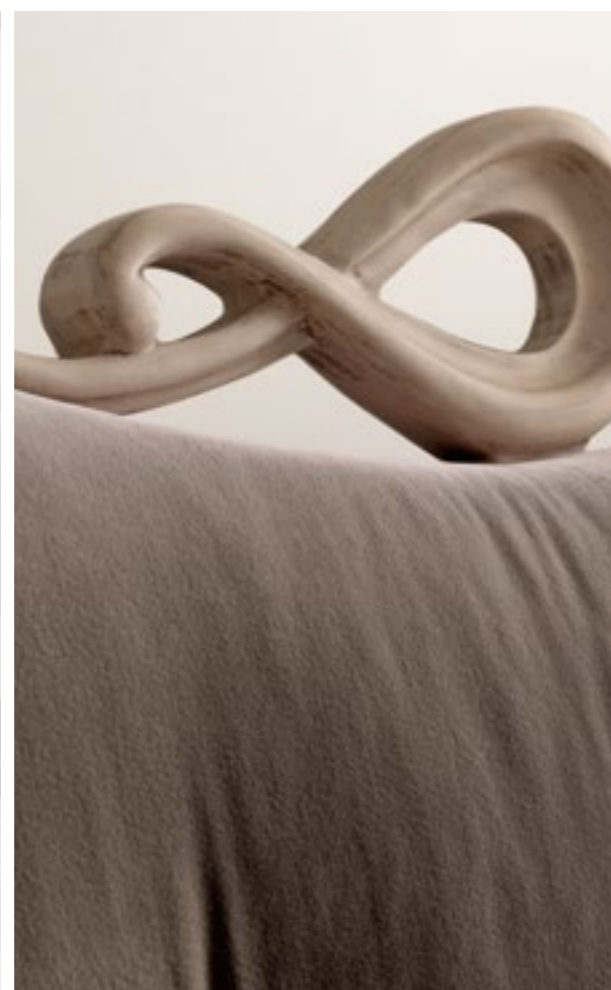
Un'eleganza "semplice" e rilassata in un succedersi fluido di spazi. Il concept di Portofino si declina in un progetto coerente fatto di esclusività, eleganza ricercata e attenzione ai dettagli.

A relaxed, elegant simplicity in a fluid succession of spaces. The Portofino concept comes to life in a unified, exclusive, sophisticated design with sublime attention to detail.



Dinamismo da un lato, comfort dall'altro. Le forme, che non subiscono le mode inventano una quotidianità alternativa. E' vivere con materiali che fanno immergere in un nuovo mood urban chic.

Comfort and vitality combine in forms that transcend fashion, creating a new way of living. Surround yourself with materials that immerse you in a new mood of urban chic.



A sinistra: un dettaglio del raffinato letto imbottito. Il piede in legno lavorato ad intaglio è il segno distintivo che caratterizza anche il comò e i comodini.

A destra: la nota di ricercatezza è sottolineata dal fregio intagliato che incornicia l'importante testiera con lavorazione capitonné.

Left: a detail of the exquisite upholstered bed.

The carved wooden foot is the signature feature shared with the bedside cabinets and chest of drawers.

Right: the carved border frames the impressive capitonné headboard in a play of subtle sophistication.













L'eccellenza in ogni singolo dettaglio

Il comò in Noce natura ha il piede ad intaglio, maniglie
in nickel satinato e il marchio a fuoco Modo10.

Excellence in every detail

The chest of drawers in Natural walnut has carved legs,
handles in satin-finish nickel and bears the fire-branded Modo10 logo.



Atmosfere senza tempo di oggetti raffinati e buon design. E' il risveglio dei sensi tra nuances avvolgenti e soffici contenitori.

Timeless elegance, refined pieces and good design. A feeling of serenity surrounded by restful shades and gently curved furniture.

Particolari del comò a 4 cassetti in frassino laccato bianco poro aperto; maniglie in primo piano dal disegno originale, finitura nickel lucido. Tutti i contenitori Portofino hanno la variante piede metallico in nickel. A destra, testiera imbottita del letto Sibilla rivestita in pelle panna, affiora il gusto romantico delle linee. Disponibile anche nella variante ecopelle e box contenitore.

Details of the 4-drawer dresser in open-pored ash, with a white finish. Close-up of the handles made to exclusive design, with shiny nickel finish. All Portofino storage furniture models are available with the nickel metal feet option. Right: the Sibilla padded headboard in cream leather enhances the romantic atmosphere of this line. Also available in faux-leather, and incorporated under-bed storage.



Gli oggetti svelano la loro anima raffinata dai piccoli dettagli che li compongono, semplicemente creati per la loro bellezza, ricchi della perfezione senza tempo.

Objects that reveal their sense of elegance in the smallest details, created exclusively for their beauty, full of the timeless perfection.









Un'interpretazione della casa molto speciale. La collezione Portofino svela il suo spirito contemporaneo giocando con il bianco assoluto del frassino per la zona notte.

Unique interpretation and design for special homes.

A fashionable and contemporary feel in the bedroom with the Portofino collection in pure white ash wood.



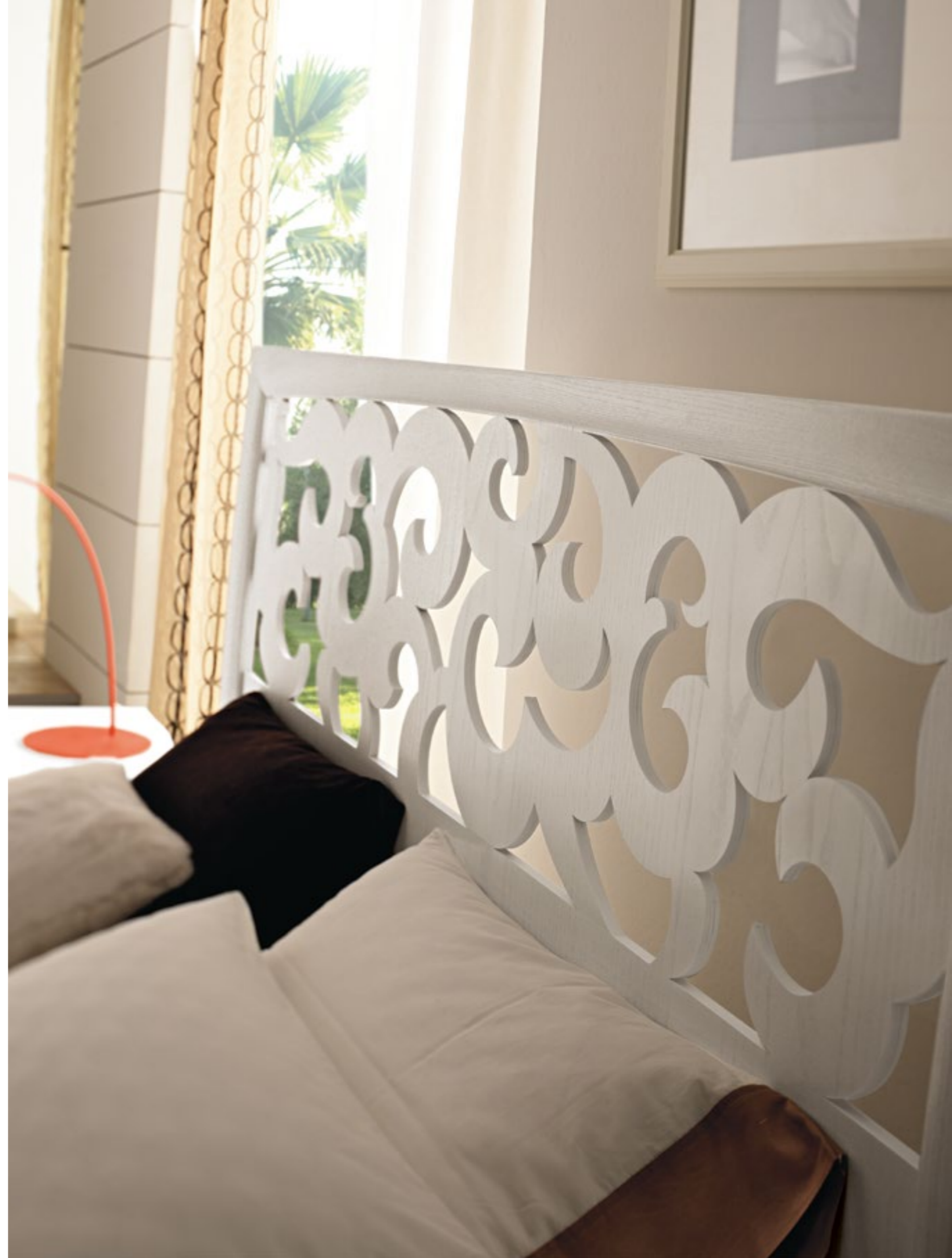
Atmosfera, oggetti e quadri raccontano di interpreti che vivono in pieno ritmo urbano, dove la praticità si coniuga alla morbidezza delle forme e la scelta dei colori alla contemporaneità delle case.

An urban chic decor with carefully selected pieces and art-work for an atmosphere where practicality combines with curved forms and a contemporary colour scheme.

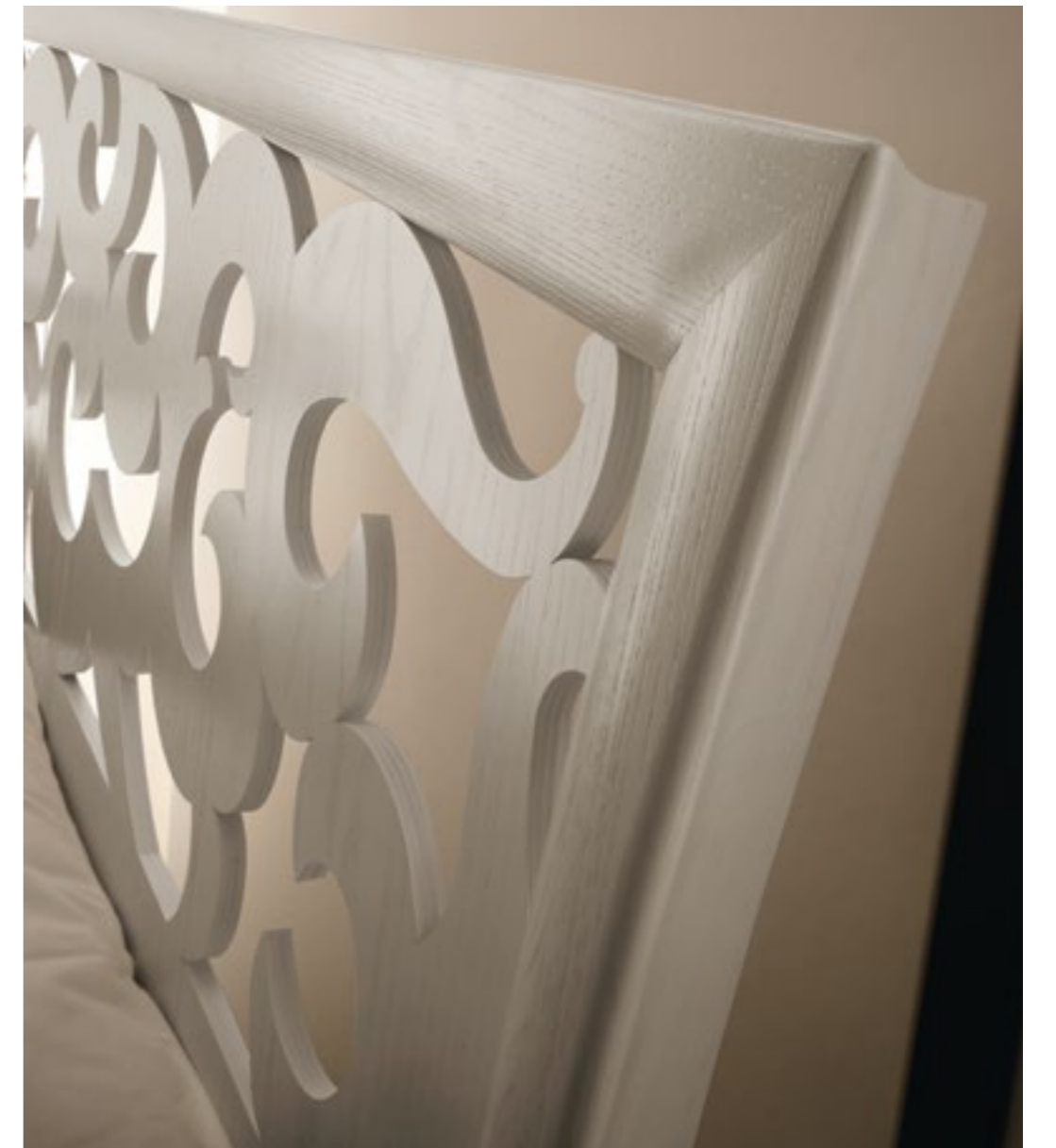


A sinistra, impeccabile il comò 4 cassetti in frassino bianco spazzolato; nel dettaglio particolare dell'esclusivo interno cassetto finito a cera. A destra, particolare della testiera traforata del letto Portofino in laccato bianco opaco poro aperto; anche nei colori sabbia, cera e titanio. Box contenitore opzionale.

Left: beautiful 4 drawer dresser in ash with a white lacquer finish; insert shows exclusive internal wax finish in the drawer. Right: detail of the Portofino openwork headboard, with white lacquer finish. Also available in a colour range of sand, wax, and titanium. Incorporated under-bed storage is also available.









Materia prima nobile e pregiata

Elegant, quality natural materials



Il legno declinato

in molteplici forme, il legno come valore distintivo e duraturo di tutto il processo produttivo, il legno come materia prima nobile e pregiata, il legno come elemento vivo della natura. I mobili MOD010 sono realizzati con materia prima proveniente da foreste gestite in maniera sostenibile e da fonti controllate. Crediamo che solo un'attenta cura nel processo estrattivo degli alberi possa sostenere il delicato equilibrio tra l'uomo e l'ambiente. Natura intesa non come bene infinito ed inesauribile, ma come un delicato e prezioso giardino. Abbiamo quindi scelto realizzazioni che, secondo noi, sono in sintonia con l'ambiente e discrete nei confronti della terra.

Wood in every shade and finish symbol of long-lasting durability, a material prized for its beauty and quality; a living element of nature. The furniture in the MOD010 range is made exclusively of wood from controlled, sustainably managed forests. We believe that only carefully controlled tree-felling can sustain the delicate balance between man and the environment. The environment understood as a delicate and precious garden, and not as endless consumer goods that will last forever.

We have chosen to use products and methods which are in harmony with nature and the environment.





Linee semplici ed essenziali svelano il mondo magico della notte. L'atmosfera intima del mattino sottolinea la preziosità del legno nelle tonalità calde dell'ambra.

Plain elegant lines for a magical atmosphere at night. The early morning light reveals the warm amber tones of natural wood.

Foto a sinistra, il letto spicca per la sua raffinata testiera traforata nella finitura noce ambra. Dall'alto in basso, primo piano del giroletto sagomato con piedi intagliati; particolare dell'elegante sagoma del comò. Le maniglie sono su disegno originale in finitura nickel lucido.

Left: the bed with its refined, openwork headboard with an amber walnut finish. Top to bottom: close-up of the curved bed frame and carved feet; elegant detailing on the dresser. The handles are an exclusive design with a shiny nickel finish.

Il fascino unico di oggetti che vivono come pezzi unici in una galleria d'arte contemporanea, ecco svelato il giusto binomio tra design originale ed essenzialità delle forme.

A unique impact: like pieces on show in a contemporary art gallery; this is the secret of success – original design and pure simple lines.



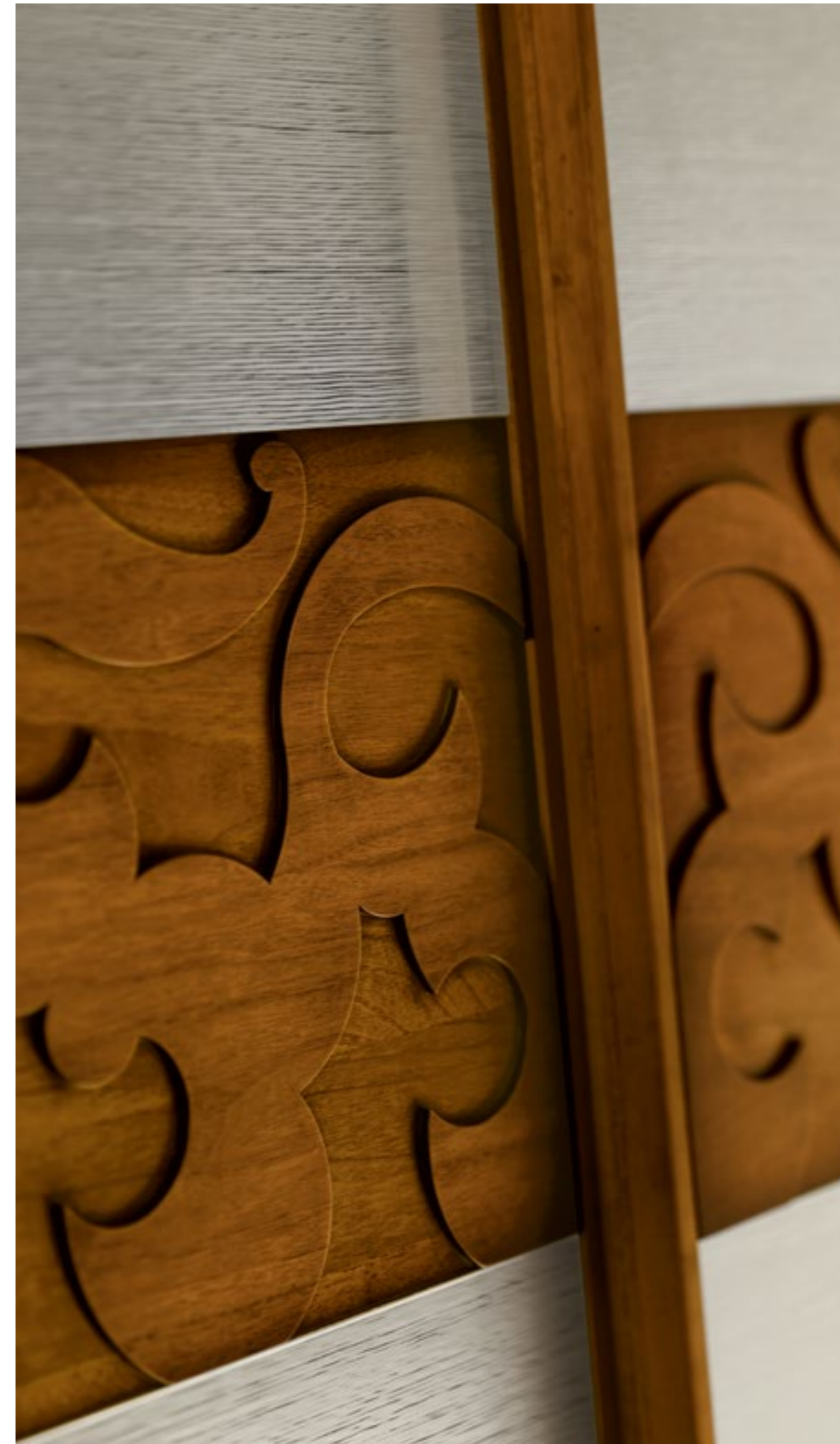






Forme sinuose e tonalità calde

Gentle curves and warm tones



L'armadio Portofino

con grandi ante scorrevoli in vetro serigrafato, assume un aspetto decisamente contemporaneo per le sue linee essenziali, mantenendo al contempo il tono caldo del legno per la sinuosità della cornice spalla e del decoro traforato a motivo classico.

Disponibile anche la versione a 4 ante battenti con o senza traforo centrale.

Gli interni armadio vengono valorizzati da un sottile strato di cera per evidenziare le venature naturali del legno. L'armadio è disponibile nei colori bianco, cera, sabbia, titanio e tabacco per la versione in frassino e noce ambra per la versione in noce.

Qui in dettaglio, lavorazione a taglio laser del decoro traforato.

The Portofino wardrobe

with sliding doors in screen-printed glass for a very contemporary spin, combining clean elegant design with the warm tones of the curved wood frame and traditional openwork motif.

This model is also available in the version with 4 hinged doors, with or without the central decorative motif.

The wardrobe interior is treated with a fine layer of wax to highlight the natural wood grain.

This model is also available in white, wax, sand, and titanium colour finishes, or amber and tobacco for natural wood.







L'espressività
essenziale della
linea geometrica è
enfaticizzata dalla scelta
del total white che
diventa il colore non
colore con il quale
disegnare sogni.

The geometrical lines' crisp expressiveness is emphasised by the choice of total white as the ultimate neutral colour to set off your dreams.

Nella foto a destra:
protagonista della notte è il
letto dallo stile raffinato e
contemporaneo.

Nella foto a sinistra
dall'alto: la purezza formale
contraddistingue anche
l'armadio. In basso: il comò
ha un frontale dove le
maniglie sottolineano lo stile,
raffinato ed essenziale.

Right: the bed is the
centrepiece of the night,
with its elegant,
contemporary style.

Above left: Formal purity
is also a feature of the
wardrobe.

Below: The chest of
drawer handles emphasise
a sophisticated, minimalist
style.



Personalizzare ogni composizione con oggetti che si coordinano allo stile di Portofino e mettono in scena la personalità di chi vi abita.

Personalise every composition with objects that coordinate with the Portofino style and infuse the room with your personality.













Il legno è il leitmotiv che lega tutte le nostre collezioni, è da sempre l'elemento imprescindibile di tutti i nostri progetti. Il legno come risorsa naturale, come elemento facilmente riciclabile e sostenibile, dagli ottimi attributi statici ed elastici. Il legno come anima di ogni collezione, sapientemente lavorato e plasmato da generazioni. In evidenza, fase di cucitura a capitonné della testiera letto Raissa con rivestimento in pelle bianco neve, disponibile anche in ecopelle e possibilità di box contenitore. Oltre al bianco neve i colori sono: panna, canapa, grigio perla, avio e cioccolato.

Wood is the common denominator that links all our furniture lines, and has always been an essential element of all our project design. Wood as a natural resource, a sustainable material that is easy to recycle, and with excellent stability and elasticity. Wood has been the heart and soul of all our furniture ranges, designed and handcrafted for generations. Close-up of hand-stitching the tufted headboard in our Raissa line; this model in "bianco neve" leather is also available in faux leather and includes incorporated under-bed storage. Other colour choices are panna, canapa, grigio perla, avio and cioccolato.



La sartorialità nelle lavorazioni

Hand-sewn finish





Un'atmosfera accogliente la si riconosce nelle linee ispirate a un'eleganza senza tempo, dalla ricerca dei materiali che completano lo stile di un living da vivere piacevolmente giorno per giorno.

A welcoming ambience, reflected in lines imbued with timeless elegance, in the choice of materials that complete the style of a lounge to luxuriate in, day after day.

Rileggere la funzione del contenimento attraverso un approccio sofisticato dell'arredare. Un sistema modulare capace di costruire architetture su misura per risolvere individuali esigenze funzionali ed estetiche.

Take a fresh look at storage with a sophisticated new approach to furnishing. A modular system to build bespoke designs to solve practical and aesthetic needs that are as unique as you are.







Calore, matericità, forte presenza: il vero legno si riafferma come l'elemento principale di Portofino. Un trend che porta in sé il bisogno di creare uno spazio emotivo dove trovare rifugio.

A warm, tactile use of materials for a strong presence real, natural wood is still the heart and soul of Portofino with a trend that embraces the need to create an emotional retreat to escape to.



Il legno prende carattere grazie a finiture e decori che impreziosiscono volumi, definendo l'immagine delle superfici. Una collezione versatile nel realizzare diverse soluzioni compositive personalizzabili per dimensioni, tipologie ed elementi utilizzati. Una proposta esclusiva che suggerisce un'interpretazione dell'area living secondo un mood attuale.

The character of the wood shines through in details and embellishments that enrich volumes and give life to surfaces. This versatile collection offers a variety of customisable compositions of different sizes, types and elements: an exclusive way to create a living area with a fresh, contemporary vibe.







Accoglienti atmosfere
in un habitat diurno.
Variazioni sul tema
della luce, spazi luminosi
e contemporanei,
dove living e zona
pranzo si fondono
armoniosamente.

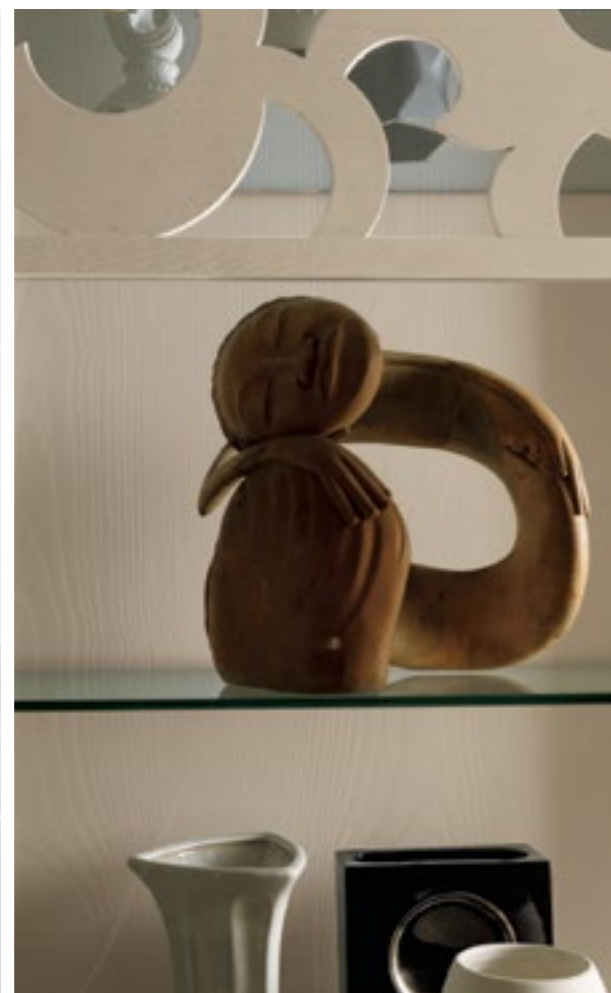


Oggetti forti, nati da una semplicità intimamente ricercata, pensati per essere funzionali e garantire il massimo della resistenza e qualità.

Strong design, based on carefully researched simplicity, and focused on practical, hard-wearing quality.

A welcoming atmosphere in the living room.

Variations on a theme: light and open contemporary living space, where lounge and dining areas blend easily for modern comfort.



Da sinistra, focus sulla Vetrina 2 ante battente in essenza frassino, viene impreziosita dal ricamo floreale della fascia centrale traforata tinta sabbia poro aperto. Disponibile la versione ad un'anta battente con piede intagliato in legno o nella variante piede metallico in nickel lucido.

From left, close-up of the 2-door display cabinet in sabbia open-pored ash wood: a floral motif enhances the openwork centre panel. This model is also available in a single door version with hand-carved wooden feet or metal feet with a shiny nickel finish.







Essenza viva e duratura

Beautiful wood to last a life-time







Caldi interni vestiti di noce ambra per il giorno. Vivere la casa secondo i ritmi della natura, necessità che nasce dallo stile di vita dei suoi interpreti, da richiami di passione.

Amber tones in walnut for warm inviting interiors. Interior design that follows the seasons, suited to the user's lifestyle and taste.

A sinistra, incursioni di luce nella zona giorno, in primo piano tavolo allungabile in noce finitura ambra, disponibile la versione quadrata sempre allungabile. Sedie imbottite Penelope con rivestimento pelle canapa; sullo sfondo l'elegante vetrina 2 ante battente noce ambra.

Left: a splash of light in the living area: in the foreground, the extendable table in walnut with an amber finish. This model is also available in an extendable square version. Penelope dining chairs upholstered in canapa leather; in the background, a 2-door display cabinet in amber finished walnut.

Oggetti belli e funzionali, essenziali nelle forme, creativi nella fusione tra elementi primari. Il design è a contatto con l'uomo e i suoi spazi.

Elegant and functional design; clean, pure lines, a creative fusion of essential elements. Furniture design created for the user and his environment.







Il mobile e il design.

Ci siamo sempre sentiti nel profondo dei mobili-artigiani, appassionati e partecipi del valore progettuale e creativo di ogni singolo pezzo.

Le collezioni MOD010 sono il frutto di un mix vincente tra esperti designer, abili artigiani, tecnici dei processi produttivi e conoscitori del legno.

Nascono mobili fatti con amore, dalla passione per il fare bene le cose, dal gusto di veder realizzati i propri sogni.

Furniture and interior design.

We are a company which has always focused on fine craftsmanship, based on quality creative design and the perfect crafting of each single piece.

The MOD010 range is the result of a winning partnership between expert designers, experienced craftsmen, production technicians, and skilled professionals in the wood sector.

We build furniture created with care, with the passion for fine craftsmanship, and with the satisfaction of manufacturing a quality product.



Artigianalità e design

Craftsmanship and design





Raffinate proposte
nell'essenza frassino
laccato a poro aperto.
Così il living si colora
di nuova luce,
coinvolgendo.

Sophisticated solution in satin finish, open-pored
ash wood. An enticing range of new colours for
these living room elements.



Modo10 incarna lo stile eccellente di
un arredo componibile che conquista
fin dal primo momento, regalando
spazi contemporanei da abitare con
intensità e passione.

Di gran pregio le finiture sabbia
e titanio di questa composizione,
disponibile anche in bianco, cera,
cipria, canapa, bruno, marasca, cielo.

Modo10 represents the concept of
modular units taken to another level.
This collection provides infinite
possibilities for creating a personal
space customised to the most exacting
taste and requirements.

This model is shown in a refined
sabbia and titanio finishes, but is
also available in bianco, cera,
cipria, canapa, bruno, marasca, cielo.







Elementi di arredo che arricchiscono la zona giorno ispirandosi ad inaspettate suggestioni ed immagini metropolitane.

Furnishing elements for the contemporary living room, inspired by sophisticated urban design.

Il soggiorno, arioso ed accogliente, si compone di pensili raffinati che lasciano apprezzare gli oggetti all'interno. Al centro, l'ampio schermo della tv si ritrova ad essere il fulcro ideale, leggero ed equilibrato, intorno a cui ruotano le mensole, simmetriche e lineari.

In basso, la soluzione con basi a terra con cassetto e pedana centrale è dotata del porta-decoder "Zoe" in appoggio, proposta in essenza frassino spazzolato, laccato poro aperto opaco.

This airy but welcoming living room is furnished with sleek stylish shelving designed to display personal objects and art pieces.

In the centre, the flat-screen TV creates a well-balanced contrast to the symmetrical horizontal lines of the open shelving. The low base units are equipped with drawers each side of the open "Zoe" decoder shelf compartment in the centre. This version comes in brushed ash wood with an open-pore satin lacquer finish.





Fascino ed esclusività spiccano nella zona giorno declinata in bianco, dove emerge la bellezza del design e l'accuratezza dei particolari.

An all-white interior for this living room line: pure clean lines and beautiful detailing for sheer elegance.

Le strutture in legno listellare di questa soluzione si presentano nell'essenza frassino bianco con laccatura opaca, squisita interpretazione di un arredo componibile ancora più contemporaneo. Il mobile porta tv "Box block", nel suo armonico equilibrio e nella sua essenzialità, suscita forti emozioni catturando la nostra attenzione con un trionfo di luminosità, giocando sul contrasto tra la nettezza delle linee ed il candore dei materiali e delle luci.

These modular units are built in ash wood block-board with a white satin lacquer finish for a contemporary urban-chic look. The "Box block" TV unit is elegantly minimalist in design: a beautiful balance of light and shadow. The pure white colour, strong geometrical lines, and stark contrast with the black screen are a design statement in cosmopolitan elegance.





L'eccellenza delle finiture che esaltano lo stile. Una soluzione di arredo nella variante cromatica del titanio, che stupisce per eleganza e sobrietà.

Detailing perfection that creates the difference. Sober elegance in titanium grey for this beautiful wall unit.



Tonalità calde e rilassanti per questa struttura nell'essenza frassino. I moduli si alternano creando raffinate composizioni in cui trovano spazio le mensole per i libri, l'ampio vano centrale per la tv a parete, gli spaziosi cassetti porta oggetti e le vetrine con apertura vasistas.

Soft warm tones for the finish on this ash wood structure. Modular units alternate to create shelving for books, a large alcove for the flat-screen TV, spacious drawers, and glass-fronted cabinets with flip-up doors.







L'eccellenza delle finiture
che esaltano lo stile.
E la casa ritrova personalità
e gusto impeccabile.

A quality finish underlines the sleek design.
A beautifully stylish décor in impeccable taste.

Le collezioni Modo10 si distinguono per l'uso di materiali di qualità eccellente, l'innovazione nel design ed un gusto impeccabile che con il tempo continua ad esprimere grande pregevolezza. Nella pagina successiva, un'inquadratura più aperta del soggiorno offre alla vista il risultato completo dell'arredo, rifinito dal pregevole tavolo Argo nella sua variante con piano in cristallo trasparente e struttura in nickel lucido, completata con lampade dal design esclusivo.

The Modo10 collections stand out for their quality materials, innovative design, and impeccable taste, destined to become a timeless classic. The following page shows a wider view of the living area including the wall unit and the sophisticated Argo dining table with its transparent glass top and polished nickel base, plus the unique floor lamp, made to exclusive design.







Un ambiente che torna ad essere luogo privilegiato per ritrovare rapporti autentici e spontanei gesti d'amore.

An interior to create an intimate and relaxing family atmosphere.

Ha uno stile sobrio e al tempo stesso tres chic il mobile vetrina nella declinazione cera e titanio, dove predomina l'essenza frassino nella finitura laccata opaca. Per tutte le soluzioni proposte, completano le rifiniture le maniglie progettate per la collezione Modo10, disponibili in varie opzioni, nella versione push e pull, così come nelle versioni in nickel lucido con forme a cuore, rabbit e pomolo.

Plain and simple, but chic, this glass-fronted cabinet in ash wood with cera and titanium grey satin lacquer finish. All the elements in the Modo10 collection have a variety of hinge and handle options: Push and pull models, or handles in polished nickel in heart, rabbit and knob versions.







Collezione/Collection
PORTOFINO

Descrizioni tecniche

Technical descriptions

frassino - finitura laccato poro aperto | ash - open pore lacquered finish



BIANCO



CERA



POMICE



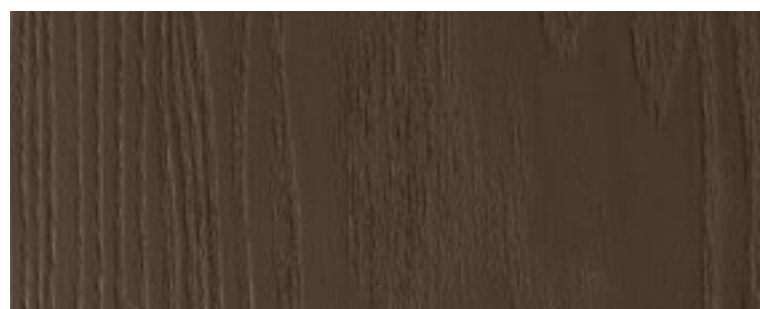
SABBIA



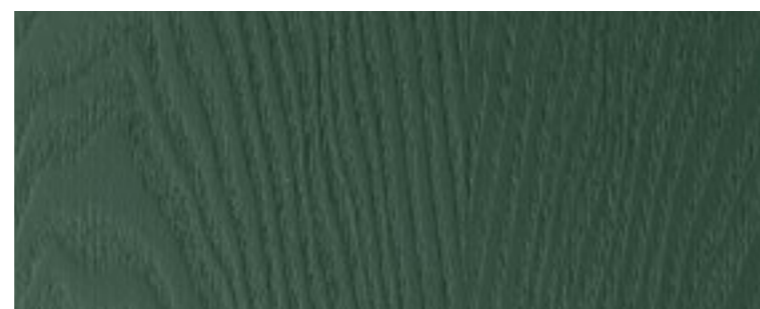
CANAPA



TITANIO



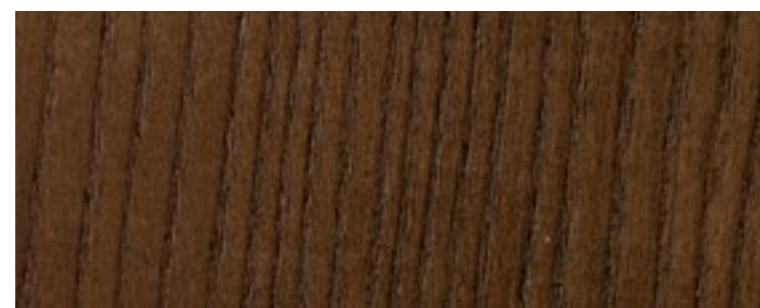
BRUNO



ALGA



MARASCA

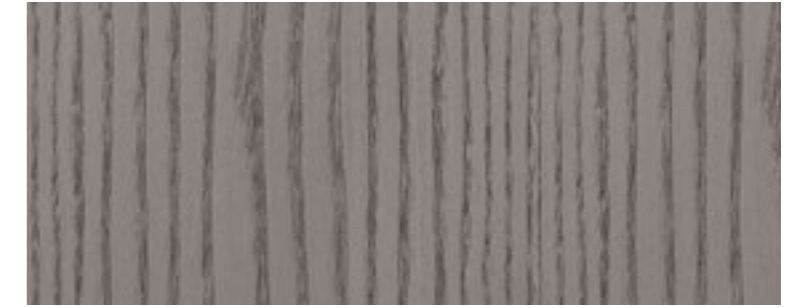


TABACCO

frassino - finitura ad olio | ash - oil finish



MARASCA

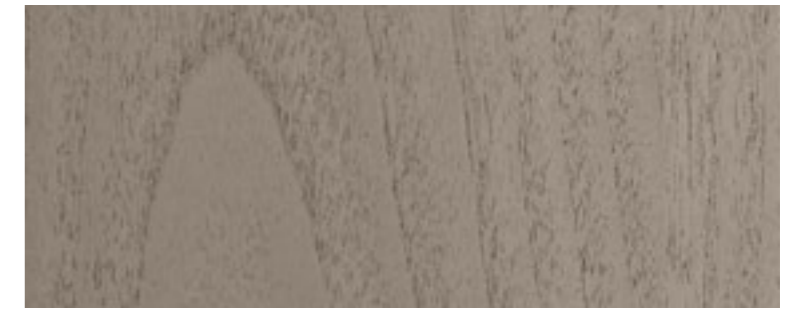


FRASSINO GRIGIO OLIO

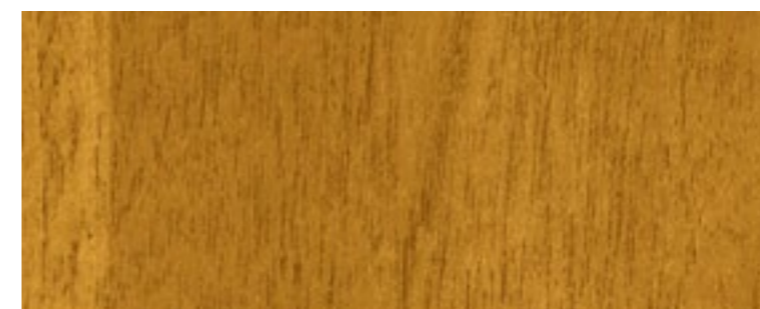
noce - finitura verniciata | walnut - varnished finish



NOCE NATURA



NOCE ARGILLA



NOCE MIELE

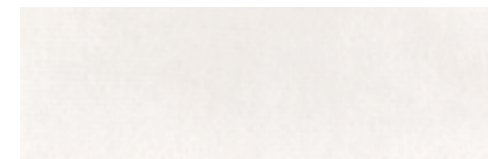


NOCE AMBRA

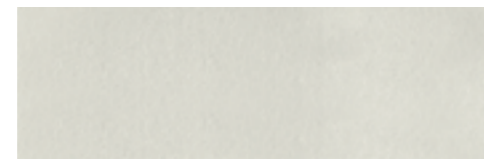
VELLUTO | VELVET MADE IN ITALY

H. 140 | 100% PL accoppiato cotone | Idrorepellente - Water repellent |

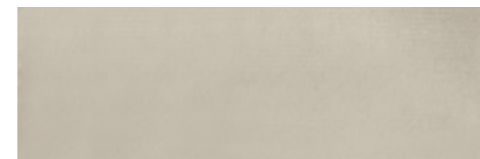
CAT. A



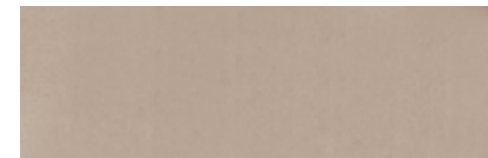
BIANCO 200



GHIACCIO 01



SABBIA 104



BEIGE 20



TABACCO 622



OLIVA 03



PERLA 19



GRIGIO 27



PETROLIO 14



AZZURRO 17



ROSSO 09

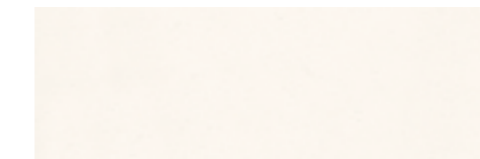


AMBRA 28

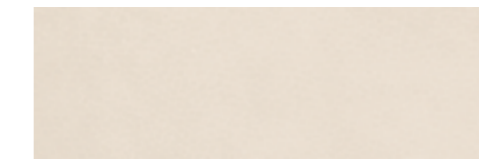
ECOPELLE | ECOLEATHER

H. 140 | 69% PVC, 10% CO, 20% PES, 1% PU | Senza ftalati - phthalate free | PVC made in Italy, ignifugo classe (11M) - Made in Italy PVC, fire resistant class (11M)

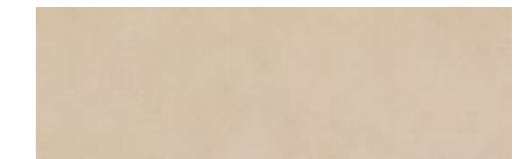
CAT. A



BIANCO 01



SABBIA 100



CAPPUCCINO



CAMELLO



NOCE



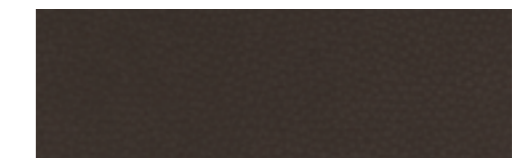
TORTORA



TABACCO



FANGO



MOKA



AVIO

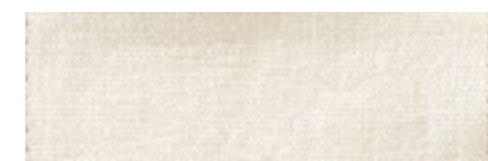


ROSSO

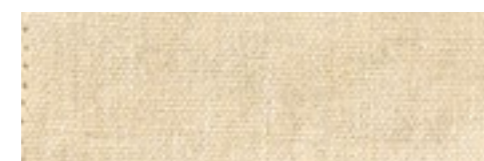
LINO | LINEN MADE IN ITALY

H. 140 | 100% LI | Prelavato - Prewashed |

CAT. B



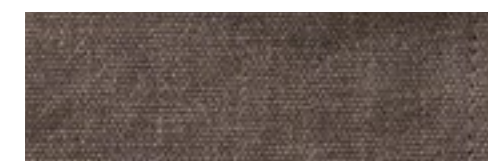
BIANCO



BEIGE



CORDA



FANGO



GRIGIO



CELESTINO



AVIO

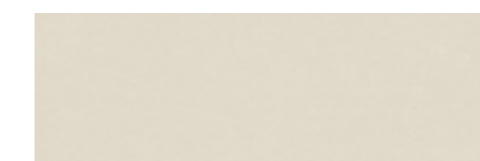


JEANS

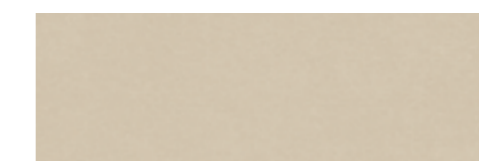
ECONABUK MADE IN ITALY

H. 140 | 55% POL, 35% PU, 10% CO | Idrorepellente, facile da pulire - Water repellent, easy to clean

CAT. A



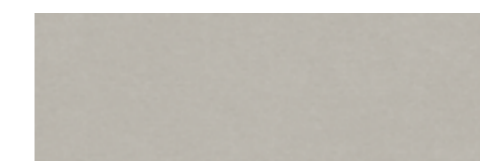
MERINGA 45



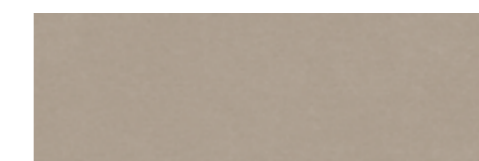
CREMA 11



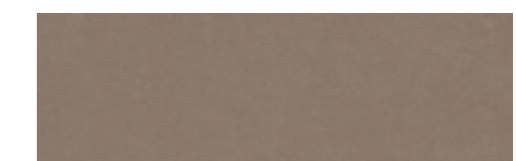
CANNELLA 16



BRETONE 05



SETA 66



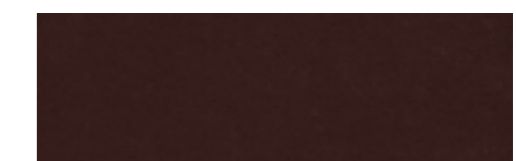
BISCOTTO 12



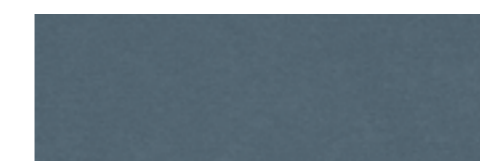
ANICE 35



CUMINO 15



CACAO 28



PAPAVERO 48



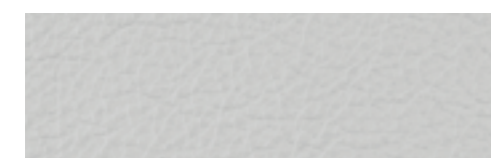
PEPPER 29



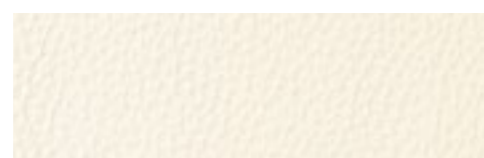
SENAPE 26

PELLE | LEATHER MADE IN ITALY

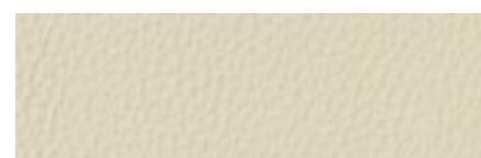
CAT. C



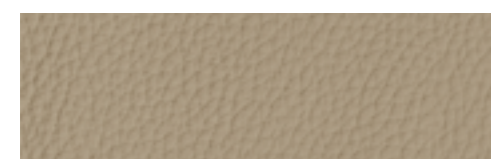
2208



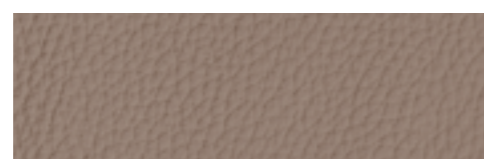
WHITE



5432



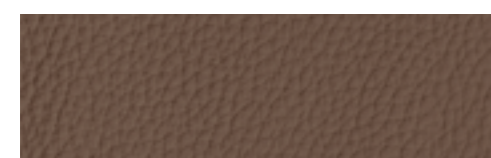
3396



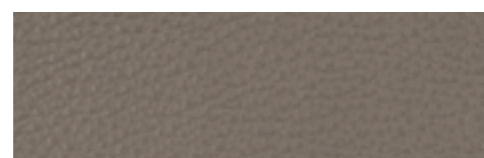
3322



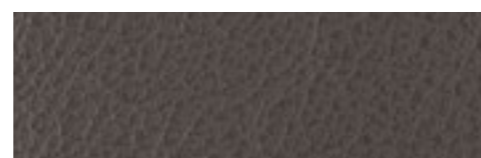
3328



3326



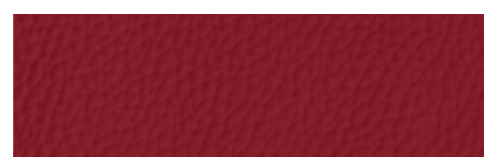
2210



2500



6644



7700

MANIGLIE | HANDLES

RABBIT

FINITURA - FINISH: NICKEL LUCIDO



Grande - Large



Piccola - Small

CUORE

FINITURA - FINISH: NICKEL LUCIDO



CINGHIETTA

FINITURA - FINISH: NICKEL SATINATO



Grande - Large



Piccola - Small

POMOLO - KNOB

FINITURA - FINISH: NICKEL LUCIDO

anta vasistas e ribalta vetro, cassetto, cestone, anta battente con e senza cornice

flip-up and drop-down door on glass-fronted, drawer, cabinet, cabinet door with and without frame





Letto Portofino da 160 con pannello traforato e piede intaglio
Standard Portofino bed with wooden openwork panel and carved feet.

ART. PFN5001K-I

L. 184 H. 130 P. 212 - M³ 0,67
MISURE INTERNE - INTERNAL SIZE: 162 x 202



Letto Portofino da 160 con pannello traforato, contenitore e piede intaglio
Standard Portofino bed with wooden openwork panel, incorporated under-bed storage, and carved feet.

ART. PFN5041K-I

L. 184 H. 130 P. 212 - M³ 0,85
MISURE INTERNE - INTERNAL SIZE: 162 x 202

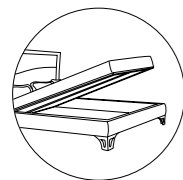
BOX CONTENITORE
UNDER BED STORAGE



Letto Frida da 160 e piede intaglio
Standard Frida bed with carved feet

ART. PFN5601K-I

L. 170 H. 110 P. 217 - M³ 0,65
MISURE INTERNE - INTERNAL SIZE: 162 x 202



Letto Frida da 160, contenitore e piede intaglio
Standard Frida bed with incorporated under-bed storage and carved feet.

ART. PFN5621K-I

L. 170 H. 110 P. 217 - M³ 0,83
MISURE INTERNE - INTERNAL SIZE: 162 x 202

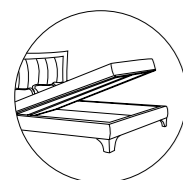
BOX CONTENITORE
UNDER BED STORAGE



Letto Teodora da 160 con pannello imbottito e piede intaglio
Standard Teodora bed with upholstered panel and carved feet.

ART. PFN5441K-I

L. 201 H. 126 P. 219 - M³ 0,67
MISURE INTERNE - INTERNAL SIZE: 162 x 202



Letto Teodora da 160 con pannello imbottito, contenitore e piede intaglio
Standard Teodora bed with upholstered panel, incorporated under-bed storage, and carved feet.

ART. PFN5481K-I

L. 201 H. 126 P. 219 - M³ 0,85
MISURE INTERNE - INTERNAL SIZE: 162 x 202

BOX CONTENITORE
UNDER BED STORAGE



Letto Portofino da 160 con pannello traforato e piede nickel
Standard Portofino bed with wooden openwork panel and nickel finish feet

ART. PFN5001K-N

L. 184 H. 130 P. 210 - M³ 0,67
MISURE INTERNE - INTERNAL SIZE: 162 x 202



Letto Portofino da 160 con pannello traforato, contenitore e piede nickel
Standard Portofino bed with wooden openwork panel, incorporated under-bed storage, and nickel finish feet

ART. PFN5041K-N

L. 184 H. 130 P. 210 - M³ 0,85
MISURE INTERNE - INTERNAL SIZE: 162 x 202

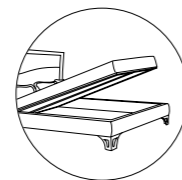
BOX CONTENITORE
UNDER BED STORAGE



Letto Frida da 160 e piede nickel
Standard Frida bed with nickel finish feet

ART. PFN5601K-N

L. 170 H. 110 P. 217 - M³ 0,65
MISURE INTERNE - INTERNAL SIZE: 162 x 202



Letto Frida da 160 con contenitore e piede nickel
Standard Frida bed with incorporated under-bed storage and nickel finish feet

ART. PFN5621K-N

L. 170 H. 110 P. 217 - M³ 0,83
MISURE INTERNE - INTERNAL SIZE: 162 x 202

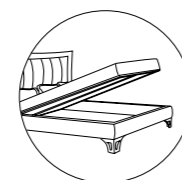
BOX CONTENITORE
UNDER BED STORAGE



Letto Teodora da 160 con pannello imbottito e piede nickel
Standard Teodora bed with upholstered panel and nickel finish feet

ART. PFN5461K-N

L. 201 H. 126 P. 217 - M³ 0,67
MISURE INTERNE - INTERNAL SIZE: 162 x 202



Letto Teodora da 160 con pannello imbottito, contenitore e piede nickel
Standard Teodora bed with upholstered panel, incorporated under-bed storage, and nickel finish feet

ART. PFN5481K-N

L. 201 H. 126 P. 217 - M³ 0,85
MISURE INTERNE - INTERNAL SIZE: 162 x 202

BOX CONTENITORE
UNDER BED STORAGE



Letto Sibilla da 180 imbottito con piede intaglio
King size Sibilla bed with upholstered headboard and carved feet

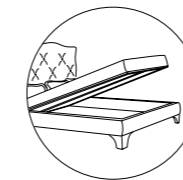
ART. PFN5401K-I

L. 212 H. 134 P. 222 - M³ 0,95
MISURE INTERNE - INTERNAL SIZE: 182 x 202

Letto Sibilla da 160 imbottito con piede intaglio
Standard Sibilla bed with upholstered headboard and carved feet.

ART. PFN5321K-I

L. 192 H. 134 P. 222 - M³ 0,90
MISURE INTERNE - INTERNAL SIZE: 162 x 202



Letto Sibilla da 160 imbottito con contenitore e piede intaglio
Standard Sibilla bed with upholstered headboard, incorporated under-bed storage, and carved feet.

ART. PFN5361K-I

L. 192 H. 134 P. 222 - M³ 1,24
MISURE INTERNE - INTERNAL SIZE: 162 x 202

BOX CONTENITORE
UNDER BED STORAGE



Letto Raissa da 180 con pannello imbottito e piede intaglio
King size Raissa bed with upholstered panel and carved feet

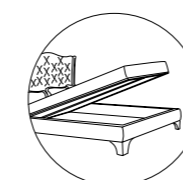
ART. PFN5281K-I

L. 194 H. 150 P. 227 - M³ 0,95
MISURE INTERNE - INTERNAL SIZE: 182 x 197

Letto Raissa da 160 con pannello imbottito e piede intaglio
Standard Raissa bed with upholstered panel and carved feet.

ART. PFN5201K-I

L. 174 H. 150 P. 227 - M³ 0,90
MISURE INTERNE - INTERNAL SIZE: 162 x 197



Letto Raissa da 160 con pannello imbottito, contenitore e piede intaglio
Standard Raissa bed with upholstered panel, incorporated under-bed storage, and carved feet.

ART. PFN5241K-I

L. 174 H. 150 P. 227 - M³ 1,24
MISURE INTERNE - INTERNAL SIZE: 162 x 197

BOX CONTENITORE
UNDER BED STORAGE



Letto Sibilla da 180 imbottito con piede nickel
King size Sibilla bed with upholstered headboard and nickel finish feet

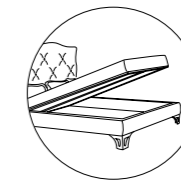
ART. PFN5421K-N

L. 212 H. 134 P. 220 - M³ 0,95
MISURE INTERNE - INTERNAL SIZE: 182 x 202

Letto Sibilla da 160 imbottito con piede nickel
Standard Sibilla bed with upholstered headboard and nickel finish feet

ART. PFN5321K-N

L. 192 H. 134 P. 220 - M³ 0,90
MISURE INTERNE - INTERNAL SIZE: 162 x 202



Letto Sibilla da 160 imbottito con contenitore e piede nickel
Standard Sibilla bed with upholstered headboard, incorporated under-bed storage, and nickel finish feet

ART. PFN5361-N

L. 192 H. 134 P. 220 - M³ 1,24
MISURE INTERNE - INTERNAL SIZE: 162 x 202

BOX CONTENITORE
UNDER BED STORAGE



Letto Raissa da 180 con pannello imbottito e piede nickel
King size Raissa bed with upholstered panel and nickel finish feet

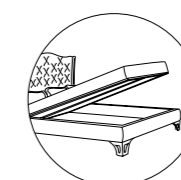
ART. PFN5281K-N

L. 194 H. 150 P. 225 - M³ 0,95
MISURE INTERNE - INTERNAL SIZE: 182 x 197

Letto Raissa da 160 con pannello imbottito e piede nickel
Standard Raissa bed with upholstered panel and nickel finish feet

ART. PFN5221K-N

L. 174 H. 150 P. 225 - M³ 0,90
MISURE INTERNE - INTERNAL SIZE: 162 x 197



Letto Raissa da 160 con pannello imbottito, contenitore e piede nickel
Standard Raissa bed with upholstered panel, incorporated under-bed storage, and nickel finish feet

ART. PFN5241K-N

L. 174 H. 150 P. 225 - M³ 1,24
MISURE INTERNE - INTERNAL SIZE: 162 x 197

BOX CONTENITORE
UNDER BED STORAGE



Comodino 2 cassetti con piede intaglio
2 drawer bedside table with carved feet
ART. PFN7001K-I
L. 59 H. 55 P. 45 - M³ 0,18



Comodino 2 cassetti con piede nickel
2 drawer bedside table with nickel finish feet
ART. PFN7001K-N
L. 59 H. 55 P. 45 - M³ 0,18



Comò 4 cassetti con piede intaglio
4 drawer bedroom dresser with carved feet
ART. PFN6001K-I
L. 130 H. 101 P. 55 - M³ 0,83



Comò 4 cassetti con piede nickel
4 drawer bedroom dresser with nickel finish feet
ART. PFN6001K-N
L. 130 H. 101 P. 55 - M³ 0,83



Settimino 6 cassetti con piede intaglio
6 drawer tall-boy with carved feet
ART. PFN6041K-I
L. 70 H. 139 P. 50 - M³ 0,60



Settimino 6 cassetti con piede nickel
6 drawer tall-boy with nickel finish feet
ART. PFN6041K-N
L. 70 H. 139 P. 50 - M³ 0,60



Toilette Portofino
Portofino dressing table
ART. PFN7811K
L. 120 H. 78 P. 50 M³ 0,15



Specchiera traforata Portofino
Portofino wooden openwork mirror
ART. PFN9001K
L. 96 H. 96 P. 5 - M³ 0,10



Armadio Portofino 2 ante scorrevoli con specchi
2 sliding door Portofino wardrobe with mirror
ART. PFN8001K
L. 297 H. 259 P. 66 M³ 1,50



Armadio Portofino 2 ante scorrevoli
2 sliding door Portofino wardrobe
ART. PFN8081K
L. 297 H. 259 P. 66 M³ 1,50



Armadio 4 ante battente con traforo centrale
Wardrobe: 4 standard doors, with central decorative motif
ART. PFN8021K
L. 304 H. 259 P. 61 - M³ 1,60



Armadio 4 ante battente
Wardrobe with 4 standard doors
ART. PFN8041K
L. 304 H. 259 P. 61 - M³ 1,60



Armadio Portofino 3 ante battente
3 hinged door Portofino wardrobe
ART. PFN8071K
L. 234 H. 227 P. 61 M³ 1,20



Armadio Capri 2 ante scorrevoli con specchi
2 sliding door Capri wardrobe with mirrors
ART. PFN8101K
L. 297 H. 259 P. 66 M³ 1,50



Credenza 2 ante battente con piede intaglio
Double door sideboard with carved feet
ART. PFG2001K-I
L. 185 H. 101 P. 55 - M³ 1,20



Credenza 2 ante battente con piede nickel
Double door sideboard with nickel finish feet
ART. PFG2001K-N
L. 185 H. 101 P. 53 - M³ 1,20



Credenza 2 ante apertura complanare con piede intaglio
Double sliding door sideboard with carved feet
ART. PFG2041K-I
L. 215 H. 101 P. 55 - M³ 1,40



Credenza 2 ante apertura complanare con piede nickel
Double sliding door sideboard with nickel finish feet
ART. PFG2041K-N
L. 215 H. 101 P. 53 - M³ 1,40



Credenza Portofino 2 ante, 3 cassetti ed 1 cassetto interno, con piede intaglio
Portofino sideboard with 2 doors, 3 drawers and 1 internal drawer, with carved foot
ART. PFG2051K-I
L. 215 H. 101 P. 55 M³ 1,40



Credenza Portofino 2 ante, 3 cassetti ed 1 cassetto interno, con piede nickel
Portofino sideboard with 2 doors, 3 drawers and 1 internal drawer, with nickel finish feet
ART. PFG2051K-N
L. 215 H. 101 P. 55 M³ 1,40



Vetrina 1 ante con piede intaglio
Single door display cabinet with carved feet
ART. PFG3001K-I
L. 82 H. 215 P. 45 - M³ 0,85



Vetrina 1 ante con piede nickel
Single door display cabinet with nickel finish feet
ART. PFG3001K-N
L. 82 H. 215 P. 45 - M³ 0,85



Vetrina 2 ante con piede intaglio
2 door display cabinet with carved feet
ART. PFG3081K-I
L. 149 H. 215 P. 45 - M³ 1,50



Vetrina 2 ante con piede nickel
2 door display cabinet with nickel finish feet
ART. PFG3081K-N
L. 149 H. 215 P. 45 - M³ 1,50



Vetrina Portofino 2 ante, telaio centrale traforato e piede intaglio
2 door Portofino glass cupboard with fret-worked central frame and carved feet
ART. PFG3051K-I
L. 189 H. 215 P. 45 M³ 1,70



Vetrina Portofino 2 ante, telaio centrale traforato e piede nickel
2 door Portofino glass cupboard with fret-worked central frame with nickel finish feet
ART. PFG3051K-N
L. 189 H. 215 P. 45 M³ 1,70



Tavolo Portofino rettangolare allungabile
Extensible rectangular dining table
ART. PFG4031K
L. 160 / 220 H. 78 P. 90 - M³ 0,40



Tavolo Portofino rettangolare allungabile
Extensible rectangular dining table
ART. PFG4021K
L. 180 / 240 H. 78 P. 90 - M³ 0,45



Tavolo Portofino quadrato allungabile
Extensible square dining table
ART. PFG4001K
L. 115 / 175 H. 78 P. 115 - M³ 0,32



Sedia Cocò
Cocò chair
ART. CML1401K
L. 54 H. 106 P. 64 M³ 0,37



Sedia Penelope
Penelope chair
ART. CML1011K
L. 54 H. 108 P. 50 - M³ 0,37



Tavolino quadrato
Square coffee table
ART. PFG4550K
L. 90 H. 27 P. 90 - M³ 0,40



Tavolino rettangolare
Rectangular coffee table
ART. PFG4560K
L. 120 H. 27 P. 70 - M³ 0,45

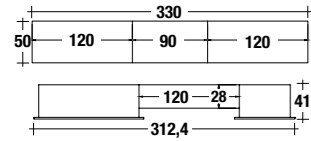


Consolle Portofino 1 cassetto
Portofino console with 1 drawer
ART. PFN7841K
L. 120 H. 90 P. 40 M³ 0,15

Composizione • Composition n. 116 Pag. 70 - 71



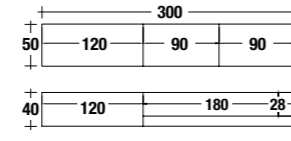
Pianta - Sketch



Composizione • Composition n. 108-B Pag. 76 - 77



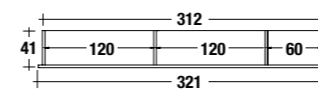
Pianta - Sketch



Composizione • Composition n. 217 Pag. 114 - 115



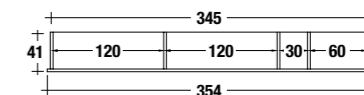
Pianta - Sketch



Composizione • Composition n. 55 Pag. 118 - 119



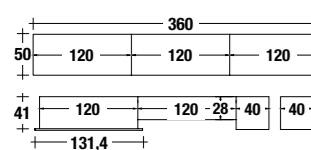
Pianta - Sketch



Composizione • Composition n. 06-B Pag. 100 - 101



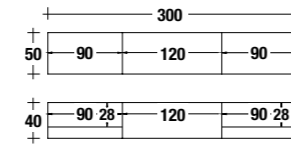
Pianta - Sketch



Composizione • Composition n. 01 Pag. 104 - 105



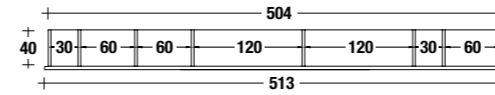
Pianta - Sketch



Composizione • Composition n. 58 Pag. 122 - 123



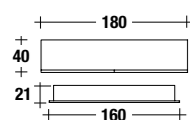
Pianta - Sketch



Composizione • Composition n. 04 Pag. 108 - 109



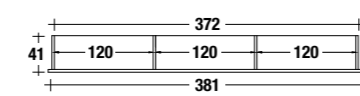
Pianta - Sketch



Composizione • Composition n. 54 Pag. 112 - 113



Pianta - Sketch



modo 10[®]
ITALIA



Materiali certificati e garantiti
dal marchio VERO LEGNO.
All materials are certified and
guaranteed by the VERO LEGNO
(real wood) trademark.

kinetix.it

modo10[®]
ITALIA

modo10 is a brand of: BIANCHINI s.r.l.

www.modo10.it - modo@modo10.it

phone +39 0442 333219 - fax +39 0442 330694

